



SHOOTING SPORTS CLOTHING / SCHIEBSPORTBEKLEIDUNG



► COMPANY PROFILE

► FIRMENPROFIL



HITEX s.r.o. is a Czech company that specializes in development, production and distribution of equipment for sport shooters. The company was established in 1994 in Mestečko Trnavka where also the production workshop is situated. Since its foundation HITEX s.r.o. has cooperated in development and product testing with the top sport shooters. The company uses up-to-date technology which provides its products with original design, 100% utility and top-quality and it also enabled to develop new revolutionary and unique materials like EVOTEX and NETEX. Our products are produced according to requirements of our customers and business partners and always in conformity with new ISSF rules. We offer a vast range of products in many different designs and they are available in three variants – standard size, made to measure and model. Our top-quality products are 100% hand made in EU and we are sure they will satisfy even the most demanding customers.

HITEX GmbH ist ein tschechisches Unternehmen, dass im Jahre 1994 in Mestečko Trnávka gegründet wurde. Das Unternehmen spezialisiert sich auf die Entwicklung, Produktion und Verkauf von Schießsportbekleidungen. Von Anfang an arbeiten wir mit den Spitzenschützen zusammen, die unsere Neuigkeiten erfolgreich testen. Zu den Spitzenmaterialien, die von HITEX GmbH selbst entwickelt wurden, gehören vor allem EVOTEX und NETEX. Die Produkte sind von höchster Qualität, originellem Design und voller Funktionalität. HITEX GmbH bietet ein breites Angebot der Produkte in drei Varianten – als Konfektion, Maßanfertigung und Modell an. Das alles natürlich als Rechts- oder Linksausführung. Alle Produkte sind in der EU unter besonderer Berücksichtigung der neuen ISSF-Regeln handgemacht hergestellt und stellen die anspruchsvollsten Kunden zufrieden.



► TECHNICAL INFORMATION

► TECHNISCHE INFORMATIONEN

TOP GRIP material is placed higher up the shoulder for optimal and secure contact of the butt plate in the shoulder.

Der nach oben versetzte, rutschfeste **TOPGRIP-Belag** sorgt beim Liegendschießen für den sicheren Kontakt der Kappe mit der Schulter.

Perforated leather (**Sweat - Stop**) for comfortable body temperature. Perforiertes Leder (**Sweat - Stop**) für angenehmes Körperklima.

The **sleeves** are made of double tough Canvas. Die **Ärmel** sind aus strapazierfähigem Doppelleinen gefertigt.

No annoying pressure in the prone position due to flat, high quality aluminium **buttons**. Extra flache **Knöpfe** aus hochwertigem Aluminium verhindern unangenehme Druckstellen beim Liegendschießen.

Special cut **around the shoulders** combined with the shoulder straps to hold excess material enables the optimal position of the butt plate in the shoulder for prone and kneeling.

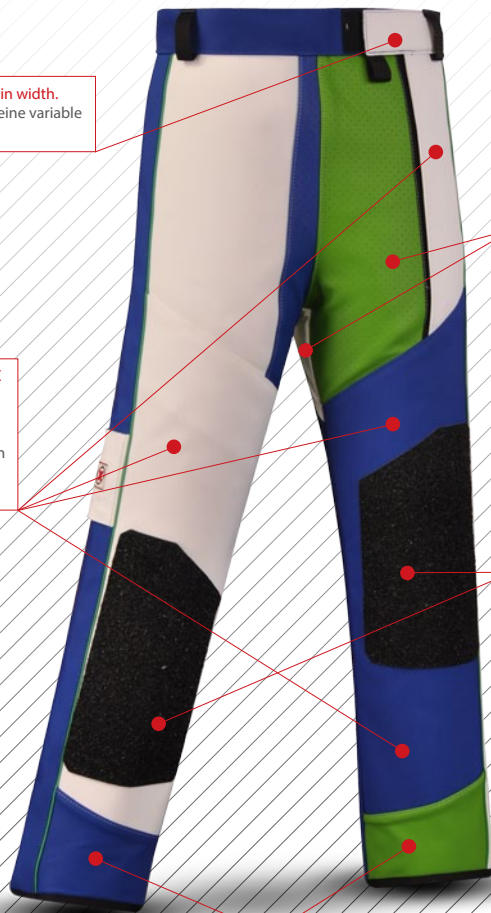
Der spezielle Schnitt der **Schulterpartie** sorgt gemeinsam mit den beiden Schulterriemen für eine kontrollierte Faltenbildung, und es wird so ein beim Liegendschießen störender Materialwulst im Nacken vermieden.

Perforated leather (**Sweat - Stop**) for comfortable body temperature. Perforiertes Leder (**Sweat - Stop**) für angenehmes Körperklima.

Elasticated material around the inside of the elbow allows the best angle of upper arms for the shooter to bring the rifle as close to the body as possible i.e. in the standing position. Extra dünnes dehnbare **Stretchmaterial** erlaubt es, die Oberarme optimal anzuwinkeln und so das Gewehr z.B. beim Stehendschießen möglichst nahe zum Körper zu bringen.

Optimal contact of the elbow and the body due to suede and anti slip rubber on the sleeves. **Optimale Haftung** des Ellbogens durch Veloursleder und rutschfesten Gummibelag am Ärmel.

► **TECHNICAL INFORMATION**
► **TECHNISCHE INFORMATIONEN**



Velcro closure for individual adjustments in width.
Der Klettverschluss am Bund ermöglicht eine variable Einstellung der Weite.

The front of the trousers is made of soft and comfortable leather. Therefore you can avoid unwanted pressure marks in the kneeling position.
Die Frontpartie der Hose ist aus weichem und bequemem Leder gefertigt. So werden unangenehme Druckstellen beim Kniendschießen vermieden.

EVOTOP trousers are made almost entirely of EVOTEX material, thus creating maximum support and stabilising all your positions!
Die EVOTOP-Hose ist nicht nur beim Gesäß, sondern großzügigst und vollflächig vom Bund bis zum Boden aus EVOTEX gefertigt und stützt bzw. stabilisiert so durchgehend Ihren Anschlag!

TOP GRIP on the knees for extra comfort and support in the kneeling position.
Anatomisch optimal positionierte TOP GRIP – Beläge.

The end of trousers is made of leather so that contact with the shooting boots does not interfere with your balance and stability.
Der Abschluss der Hosenbeine ist serienmäßig aus Leder gefertigt. Auf diese Weise wird der Kontakt von Hose zu Schuh gedämpft, wodurch Störungen der Balance durch den Hosenabschluss vermieden werden.



▶ MATERIAL

▶ MATERIAL

EVOTEX - material for your comfort at shooting! Handmade in EU!

EVOTEX - Material für Ihren Komfort beim Schießen! Handgemacht in der EU!

- A revolutionary and absolutely unique material
- Respirant material due to Sweat - Stop - Technology
- Stable in shape even at changing temperatures and humidity
- Stability conform to ISSF-rules
- Easily washable material
- Various colour combinations

- Revolutionäres und absolut einzigartiges Material
- Atmungsaktiv durch Sweat - Stop - Technologie
- Formstabil auch bei wechselnder Temperatur und Luftfeuchtigkeit
- ISSF-regelkonforme Stabilität
- Pflegeleicht
- Unerreichte Farbenvielfalt



X HITEX

▶ EVOTOP PRINT

▶ JACKET

▶ JACKE



Material: EVOTEX, SOFT LEATHER
Material: EVOTEX, LEDER

Sizes: MEN: 44 - 60 // LADIES: 34 - 48
Größen: HERREN: 44 - 60 // DAMEN: 34 - 48

Variants: Standard size / Made to measure / Model
Varianten: Konfektion / Maßanfertigung / Modell

- Variable printing
- A revolutionary and absolutely unique material
- Respirant material due to Sweat-Stop-Technologie
- Stable in shape even at changing temperatures and humidity
- Stability conform to ISSF-rules
- Easily washable material

- Variable Druckmotive
- Revolutionäres und absolut einzigartiges Material
- Atmungsaktiv durch Sweat-Stop-Technologie
- Formstabil auch bei wechselnder Temperatur und Luftfeuchtigkeit
- ISSF-regelkonforme Stabilität
- Pflegeleicht

6



**Examples of color:
Mögliche
Farbkombination:**



▶ EVOTOP PRINT

▶ PANTS

▶ HOSE



Material: EVOTEX, SOFT LEATHER
Material: EVOTEX, LEDER

Sizes: MEN: 44 - 60 // LADIES: 34 - 48
Größen: HERREN: 44 - 60 // DAMEN: 34 - 48

Variants: Standard size / Made to measure / Model
Varianten: Konfektion / Maßanfertigung / Modell

- Variable printing
- The front of the trousers is made of soft leather for extra comfort.
- Both the inside and outside of the crotch area of the trousers are made of soft perforated leather.
- TOP GRIP on the knees for extra comfort and support in the kneeling position.
- Belt loops in the waist.
- Long zippers prevent the trousers being too restrictive in the kneeling position.

- Variable Druckmotive
- Die Frontpartie aus weichem und bequemem Leder hergestellt.
- Im Schritt ein weiches perforiertes Leder für guten Tragekomfort.
- Klettverschluss an Bund und Vorderseite.
- Anatomisch optimal positionierte TOP GRIP - Beläge.
- Extra lange Reißverschlüsse an der Rückseite für die Bequemlichkeit beim Kniendschießen.
- Der Abschluss der Hosenbeine aus Leder gefertigt, auf Wunsch auch aus EVOTEX.



**Examples of color:
Mögliche
Farbkombination:**



▶ EVOTOP

▶ JACKET

▶ JACKE



Material: EVOTEX, SOFT LEATHER
Material: EVOTEX, LEDER

Sizes: MEN: 44 - 60 // LADIES: 34 - 48
Größen: HERREN: 44 - 60 // DAMEN: 34 - 48

Variants: Standard size / Made to measure / Model
Varianten: Konfektion / Maßanfertigung / Modell

- Shooting jacket EVOTOP is made of EVOTEX and the finest leather all around the body and arms.
- Soft perforated leather (Air System) around the neck for comfort and ideal body temperature.
- The fastening of the sling offers numerous variations.
- Elasticated material in the elbows reduces wrinkles and allows optimal positioning of the supporting arm.
- EVOTEX around the upper arm spreads and reduces the sling pressure and reduces wrinkles.
- TOP GRIP material is used on the supporting places.
- Buttons are made of dural and are held-in-place thanks to a screw and pad. Their replacement is very easy.
- Feinstes Leder und EVOTEX komplett an Rumpf und Armen.
- Weiches, perforiertes, atmungsaktives Leder (Air - System) sorgt für bestes Klima im Schulterbereich.
- Unerreicht viele Befestigungsvarianten für den Schießriemen.
- Einstellbare Riemen für kontrollierte Schulter-Faltenbildung.
- Ein dünnes, dehnbare Stretchmaterial in Armbeuge erlaubt, den Stützarm optimal anzuwickeln.
- Anatomisch optimal positionierte TOP GRIP-Beläge.
- Extrem flache Knöpfe aus hochwertigem Aluminium.

8



**Examples of color:
Mögliche
Farbkombination:**



▶ EVOTOP

▶ PANTS

▶ HOSE



Material: EVOTEX, SOFT LEATHER
Material: EVOTEX, LEDER

Sizes: MEN: 44 - 60 // LADIES: 34 - 48
Größen: HERREN: 44 - 60 // DAMEN: 34 - 48

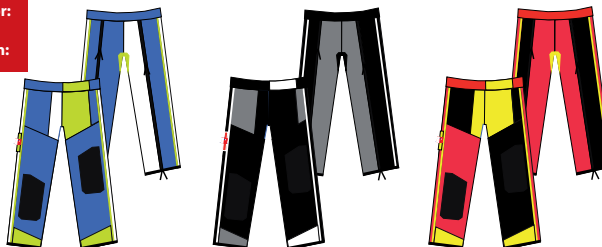
Variants: Standard size / Made to measure / Model
Varianten: Konfektion / Maßanfertigung / Modell

- Shooting trousers EVOTOP are made almost entirely of EVOTEX.
- The front of the trousers is made of soft leather for extra comfort.
- Both the inside and outside of the crotch area of the trousers are made of soft perforated leather.
- TOP GRIP on the knees for extra comfort and support in the kneeling position.
- Belt loops in the waist.
- Long zippers prevent the trousers being too restrictive in the kneeling position.

- Ausschließlich aus EVOTEX – Material hergestellt.
- Die Frontpartie aus weichem und bequemem Leder hergestellt.
- Im Schritt ein weiches perforiertes Leder für guten Tragekomfort.
- Klettverschluss an Bund und Vorderseite.
- Anatomisch optimal positionierte TOP GRIP - Beläge.
- Extra lange Reißverschlüsse an der Rückseite für die Bequemlichkeit beim Kniendschießen.
- Der Abschluss der Hosenbeine aus Leder gefertigt, auf Wunsch auch aus EVOTEX.



**Examples of color:
Mögliche
Farbkombination:**



▶ EVOMIX

▶ JACKET

▶ JACKE



Material: EVOTEX, CANVAS, SOFT LEATHER
Material: EVOTEX, LEINEN, LEDER

Sizes: MEN: 44 - 60 // LADIES: 34 - 48
Größen: HERREN: 44 - 60 // DAMEN: 34 - 48

Variants: Standard size / Made to measure / Model
Varianten: Konfektion / Maßanfertigung / Modell

- Shooting jacket EVOMIX has all major parts around body made of EVOTEX.
- The sleeves are made of double Canvas.
- Soft perforated leather (Air-System) around the neck for comfort and ideal body temperature.
- The fastening of the sling offers numerous variations.
- Anti slip rubber on both elbows ensures stability.
- The rubber is sewed higher on the shoulders to ensure the best contact in prone.
- Buttons are made of dural and are held-in-place thanks to a screw and pad. Their replacement is very easy.

- Alle Rumpfhauptteile aus EVOTEX gefertigt.
- Die Ärmel aus strapazierfähigem Doppelleinen.
- Der Nackenbereich aus weichem, perforiertem Leder (Air-System) für angenehmes Körperklima.
- Unerreicht viele Befestigungsvarianten für den Schießriemen.
- Optimale Haftung des Ellbogens durch Velourleder und rutschfester Gummibelag am Ärmel.
- Der nach oben versetzte, rutschfeste Gummibelag sorgt beim Liegendschießen für den sicheren Kontakt der Kappe in der Schulter.
- Extrem flache Knöpfe aus hochwertigem Aluminium.

10



**Examples of color:
 Mögliche
 Farbkombination:**



▶ EVOMIX

▶ PANTS

▶ HOSE

X HITEX

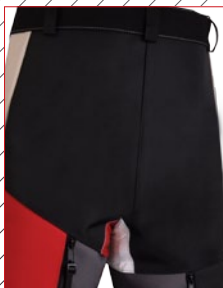


Material: EVOTEX, CANVAS, SOFT LEATHER
Material: EVOTEX, LEINEN, LEDER

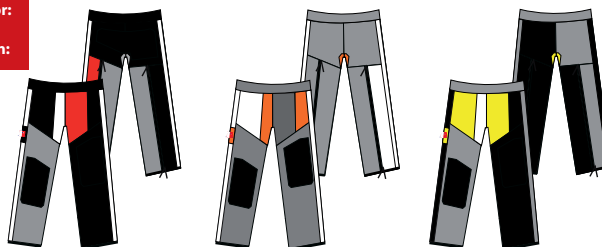
Sizes: MEN: 44 - 60 // LADIES: 34 - 48
Größen: HERREN: 44 - 60 // DAMEN: 34 - 48

Variants: Standard size / Made to measure / Model
Varianten: Konfektion / Maßanfertigung / Modell

- Shooting trousers EVOMIX are made entirely of EVOTEX except the sides of the legs that are made of double Canvas.
- Soft leather around the front of the trousers combined with EVOTEX parts and double Canvas eliminates pressure but maintains full stability.
- Soft leather at crotch enables maximum flexibility and comfort.
- Long zippers prevent the trousers being too restrictive in the kneeling position.
- Anti slip rubber on the knees for extra comfort and support in the kneeling position.
- Vollflächig mit Ausnahme der Seitenstreifen aus EVOTEX gefertigt und stützt und stabilisiert den Anschlag.
- Die Frontpartie der Hose ist aus weichem und bequemem Rindsleder, sowie aus Evotex und Doppelleinen.
- Weiches und angenehmes Leder im Schritt sorgt für die notwendige Beweglichkeit und Bequemlichkeit.
- Extra lange Reißverschlüsse an der Rückseite für die Bequemlichkeit beim Knienschießen.
- Anatomisch optimal positionierte rutschfeste Gummibeläge für die Bequemlichkeit beim Knienschießen.



**Examples of color:
Mögliche
Farbkombination:**



► PROFESSIONAL

► JACKET

► JACKE



Material: DOUBLE CANVAS, SOFT LEATHER
Material: DOPPELLEINEN, LEDER

Sizes: MEN: 44 - 60 // LADIES: 34 - 48
Größen: HERREN: 44 - 60 // DAMEN: 34 - 48

Variants: Standard size / Made to measure / Model
Varianten: Konfektion / Maßanfertigung / Modell

- Shooting jacket Professional is made of double Canvas in combination with parts of soft perforated leather - Air-System.
- The fastening of the sling offers numerous variations.
- Supporting parts of the elbows and shoulders are made of TOG GRIP.
- Elasticated material around the elbow reduces wrinkles.
- Buttons are made of dural and are held-in-place thanks to a screw and pad. Their replacement is very easy.

- Aus Doppelleinen und weichem perforiertem Leder (Air-System) hergestellt.
- Viele Befestigungsvarianten für den Schießriemen.
- Anatomisch optimal positionierte TOP GRIP-Beläge.
- Ein dünnes, dehnbare Stretchmaterial in Armbeuge erlaubt den Stützarm optimal anzuwinkeln.
- Extrem flache Knöpfe aus hochwertigem Aluminium.

12



**Examples of color:
Mögliche
Farbkombination:**



► PROFESSIONAL

► PANTS

► HOSE



Material: DOUBLE CANVAS, SOFT LEATHER
Material: DOPPELEINEN, LEDER

Sizes: MEN: 44 - 60 // LADIES: 34 - 48
Größen: HERREN: 44 - 60 // DAMEN: 34 - 48

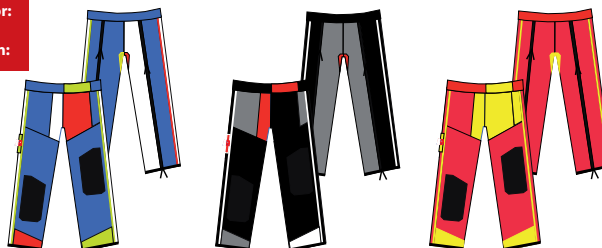
Variants: Standard size / Made to measure / Model
Varianten: Konfektion / Maßanfertigung / Modell

- Shooting trousers PROFESSIONAL are made of double Canvas and soft perforated leather at crotch for maximum flexibility and comfort (Air-System).
- TOP GRIP on the knees for extra comfort and support in the kneeling position.
- Long zippers prevent the trousers being too restrictive in the kneeling position.

- Aus Doppelleinen und weichem perforiertem Leder (Air-System) hergestellt
- Anatomisch optimal positionierte TOP GRIP-Beläge
- Extra lange Reißverschlüsse an der Rückseite für die Bequemlichkeit beim Kniendschießen



Examples of color:
Mögliche
Farbkombination:



▶ EXTRA MATCH

▶ JACKET

▶ JACKE



Material: DOUBLE CANVAS, SOFT LEATHER
Material: DOPPELLEINEN, LEDER

Sizes: MEN: 44 - 60 // LADIES: 34 - 48
Größen: HERREN: 44 - 60 // DAMEN: 34 - 48

Variants: Standard size / Made to measure / Model
Varianten: Konfektion / Maßanfertigung / Modell

- Shooting jacket EXTRA MATCH is mostly made of leather and Canvas.
- The pocket on the outer side is made of soft leather.
- The chest part of the jacket is also made of soft perforated leather - Air-System.
- The shoulder part of the shooting hand is made of soft leather so that the sleeve enables free movement.
- TOP GRIP material is used on the supporting parts.
- Buttons are made of dural and are held-in-place thanks to a screw and pad. Their replacement is very easy.

- Die Jacke besteht aus einem Leder – Leinen Materialmix.
- Die Außenseite der Tasche aus weichem Material.
- Perforiertes Leder (Air-System) für angenehmes Körperklima.
- Schulterbereich aus weichem Leder.
- Anatomisch optimal positionierte TOP GRIP - Beläge.
- Extrem flache Knöpfe aus hochwertigem Aluminium.

14



**Examples of color:
Mögliche
Farbkombination:**



▶ EXTRA MATCH

▶ PANTS

▶ HOSE



Material: DOUBLE CANVAS, SOFT LEATHER
Material: DOPPELEINEN, LEDER

Sizes: MEN: 44 - 60 // LADIES: 34 - 48
Größen: HERREN: 44 - 60 // DAMEN: 34 - 48

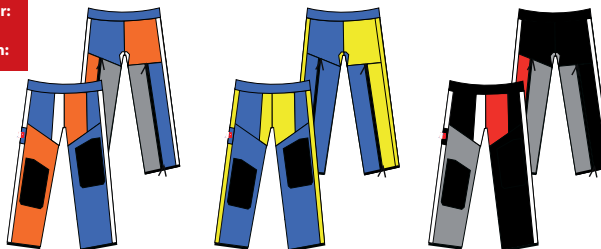
Variants: Standard size / Made to measure / Model
Varianten: Konfektion / Maßanfertigung / Modell

- Shooting trousers EXTRA MATCH are made of double Canvas except the back parts of the legs that are made of Canvas and linen.
- Soft perforated leather (Air-System) crotch enables maximum flexibility and comfort.
- TOP GRIP on the knees for extra comfort and support in the kneeling position.
- Long two-way zippers on the back sides of the legs for more comfort in the kneeling position.

- Aus Doppelleinen gefertigt
- Perforiertes Leder (Air-System) für angenehmes Körperklima
- Anatomisch optimal positionierte TOP GRIP - Beläge
- Reißverschlüsse an der Rückseite für die Bequemlichkeit beim Kniendschießen



**Examples of color:
Mögliche
Farbkombination:**



▶ MATCH

▶ JACKET

▶ JACKE



Material: DOUBLE CANVAS, SOFT LEATHER
Material: DOPPELLEINEN, LEDER

Sizes: MEN: 44 - 60 // LADIES: 34 - 48
Größen: HERREN: 44 - 60 // DAMEN: 34 - 48

Variants:
Varianten:

Standard size / Made to measure
Konfektion / Maßanfertigung

- Shooting jacket MATCH is mostly made of leather and Canvas.
- CZ GRIP material is used on the supporting places.
- On the left upper arm there is also soft perforated leather (Air-System).
- The shoulder part of the shooting hand is made of soft leather so that the sleeve enables free movement.
- Buttons are made of dural. You can choose from a vast range of colors. The buttons are held-in-place thanks to a screw and pad. Their replacement is very easy.

- Aus Leder und Leinen hergestellt.
- Anatomisch optimal positionierte CZ GRIP - Beläge.
- Perforiertes Leder (Air-System) für angenehmes Körperklima.
- Schulterbereich aus weichem Leder.
- Extrem flache Knöpfe aus hochwertigem Aluminium.

16



Examples of color:
Mögliche
Farbkombination:



▶ MATCH

▶ PANTS

▶ HOSE



Material: DOUBLE CANVAS, SOFT LEATHER
Material: DOPPELEINEN, LEDER

Sizes: MEN: 44 - 60 // LADIES: 34 - 48
Größen: HERREN: 44 - 60 // DAMEN: 34 - 48

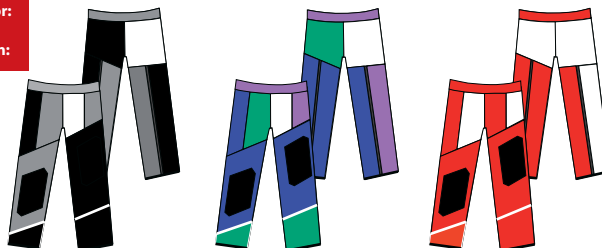
Variants: Standard size / Made to measure
Varianten: Konfektion / Maßanfertigung

- Shooting trousers MATCH are made of double Canvas except the back parts of the legs that are made of Canvas.
- Soft perforated leather (Air-System) crotch enables maximum flexibility and comfort.
- CZ GRIP on the knees for extra comfort and support in the kneeling position.
- Long two-way zippers on the back sides of the legs for more comfort in the kneeling position.

- Aus Doppelleinen gefertigt.
- Perforiertes Leder (Air-System) für angenehmes Körperklima.
- Anatomisch optimal positionierte CZ GRIP - Beläge.
- Reißverschlüsse an der Rückseite für die Bequemlichkeit beim Kniendschießen.



**Examples of color:
Mögliche
Farbkombination:**



▶ COTTONSTAR

▶ JACKET

▶ JACKE



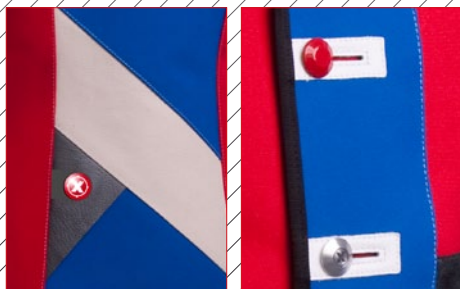
Material: IMITATION- LEATHER, DOUBLE CANVAS
Material: DOPPELLEINEN, KUNSTLEDER

Sizes: MEN: 44 - 60 // LADIES: 34 - 48
Größen: HERREN: 44 - 60 // DAMEN: 34 - 48

Variants: Standard size / Made to measure
Varianten: Konfektion / Maßanfertigung

- Shooting jacket COTTONSTAR is made of double Canvas and soft leather parts.
- The fastening of the sling offers numerous variations.
- The mounting of the sling holder can be adjusted.
- Perforated soft suede around neck ensures perfect conditions and relaxed shoulders.
- Anti slip rubber on both elbows ensures grip and allows positions to be consistently reproduced.
- Elastic material is used on the inside of elbows.
- Buttons are made of dural and are held-in-place thanks to a screw and pad. Their replacement is very easy.
- Aus Doppelleinen und weichem Leder gefertigt.
- Die Riemenaufhängung bietet eine enorme Anzahl an Möglichkeiten.
- Die Befestigung des Riemenhalters kann sowohl seitlich als auch in der Höhe auf die individuellen Bedürfnisse abgestimmt werden.
- Der Nackenbereich ist aus weichem perforiertem Veloursleder für eine entspannte Schulterpartie.
- Der rutschfeste Gummibelag an den Ellbögen sorgt für sicheren Halt und gleichmäßige, wiederholbare Anschläge.
- Extra dünnes dehnbare Stretchmaterial erlaubt es, die Oberarme optimal anzuwinkeln.
- Extra flache Aluknöpfe gegen Druckstellen beim Liegendschießen.

18



**Examples of color:
Mögliche
Farbkombination:**



▶ COTTONSTAR

▶ PANTS

▶ HOSE



Material: IMITATION- LEATHER, DOUBLE CANVAS
Material: DOPPELEINEN, KUNSTLEDER

Sizes: MEN: 44 - 60 // LADIES: 34 - 48
Größen: HERREN: 44 - 60 // DAMEN: 34 - 48

Variants:
Varianten:

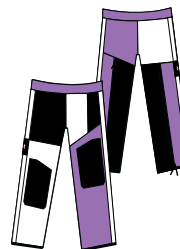
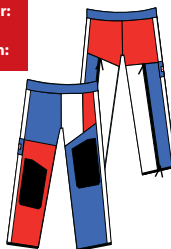
Standard size / Made to measure
Konfektion / Maßanfertigung

- Shooting trousers COTTONSTAR are made of double Canvas in the upper part.
- Front and back bottom parts are made of Canvas and linen.
- CZ GRIP on the knees for extra comfort and support in the kneeling position.
- Long two-way zippers on the back of the legs for more comfort in the kneeling position.

- Aus Doppelleinen gefertigt.
- Rutschfeste Gummibeläge sorgen für sicheren Halt beim Liegend- und Kniendschießen.
- Durch den sehr langen Klettverschluss lässt sich die Hose weit öffnen und behindert beim Kniendschießen daher weder die Atmung noch den Anschlag. Die Hose ist dadurch außerdem noch bequem anzuziehen.
- Lange Reißverschlüsse helfen beim Anziehen der Hose und bieten größtmögliche Bequemlichkeit beim Liegend- und Kniendschießen.



Examples of color:
Mögliche
Farbkombination:



► TECNOSTRETCH

► UNDERWEAR

► UNTERBEKLEIDUNG



Material: TECNOSTRETCH
Material: TECNOSTRETCH

Sizes: UNISEX: XS, S, M, L, XL, XXL
Größen: UNISEX: XS, S, M, L, XL, XXL

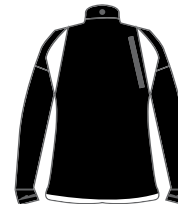
- Soft, warm, functional and fast drying material – the second layer
- Material – tecnostretch (polyester and elastan)
- Transportation of moisture from inside to outside

- Ein weiches, warmes, funktionelles und schnelltrocknendes
- Material – Tecnostretch (Polyester und Elastan)
- Feuchtigkeitstransport von innen nach außen

20 ◀



**Examples of color:
Mögliche
Farbkombination:**



▶ BAMBOO

▶ UNDERWEAR

▶ UNTERBEKLEIDUNG



Material: POLYESTER, CARBONIZED BAMBOO
Material: POLYESTER, CARBONIZED BAMBOO

Sizes: MEN/LADIES: XS, S, M, L, XL, XXL
Größen: HERREN/DAMEN: XS, S, M, L, XL, XXL

- Thermoregulating underwear – the rst layer
- Combination of three materials - polyester,
- Spandex and carbonized bamboo
- Transportation of moisture from inside to outside

- Wärmeregulierende Unterbekleidung – erste Lage
- Verbindung von drei Materialien – Polyester,
- Spandex und karbonisierter Bambus
- Feuchtigkeitstransport von innen nach außen



**Examples of color:
Mögliche
Farbkombination:**



▶ CONTACT

▶ KONTAKT

HITEX s.r.o.

Městečko Trnávka 161
569 41 Městečko Trnávka
CZ

email: blazek@hitex.cz

www.hitex.cz

